

# VIVI LA VALCHIAVENNA

LA GUIDA  
ALLE MIGLIORI  
ECCELLENZE DEL  
TERRITORIO



## VIVILA



Vivi il territorio cogliendone la sua  
essenza attraverso le migliori attività.

## GUSTALA



Gusta le eccellenze eno-gastronomiche  
che la nostra eccelsa terra offre.

## AMALA



Lascia che la Valchiavenna ti conquisti  
ed entri nel tuo cuore per sempre.

VISUALIZZA  
FORMATO DIGITALE



SCAN ME

[WWW.VIVILAVALCHIAVENNA.IT](http://WWW.VIVILAVALCHIAVENNA.IT)



IL CENTRO STORICO DI CHIAVENNA  
CON LA PASSEGGIATA LUNGO IL FIUME MERA



## VIVILAVALCHIAVENNA

è un progetto di  
Criptolario SRL SB,  
azienda digital con sede  
a Chiavenna.

E' un progetto nato  
dall'amore e legame  
spasmodico ed  
incondizionato che  
nutriamo verso il nostro  
**TERRITORIO**

La guida vuole essere  
uno strumento che  
permetta a chiunque di  
conoscere e godere  
delle meravigliose  
eccellenze che la  
**VALCHIAVENNA**  
ha da offrire.

Questa guida è nata dal  
territorio, per il  
territorio.  
Con **AMORE**, passione e  
voglia di mostrare chi  
siamo, come siamo e  
perchè siamo.



IL LAGO DI MEZZOLA  
E LA RISERVA NATURALE DEL PIAN DI SPAGNA

SCAN ME



VISUALIZZA IN  
FORMATO DIGITALE

Il progetto e tutti i relativi contenuti  
presenti sono di esclusiva e riservata  
proprietà di CRIPTOLARIO SRL SB.  
Non sono in alcun modo utilizzabili  
e/o replicabili senza richiesta e  
consenso scritto di CRIPTOLARIO, che  
si riserva il diritto di procedere  
secondo quanto previsto per Legge  
nei confronti di chiunque non si  
atterrà a quanto qui indicato.



Valchiavenna



IDEAZIONE E SVILUPPO PROGETTO | RACCOLTA CONTENUTI E REALIZZAZIONE GRAFICA  
CRIPTOLARIO SRL SB [WWW.CRIPTOLARIO.COM] P.IVA 01062690142 | REA 5079863

ADATTAMENTO GRAFICO PER STAMPA  
PINIZZOTTO AZIENDA GRAFICA [WWW.GRAFICAPINIZZOTTO.IT]

CONTENUTI FOTOGRAFICI  
ENRICO CAPRIO, PHOTOGRAPHER [+39 347.4220316 WWW.ENRICOCAPRIO.COM]  
SUSANNA PASINI SMM [+39 340.0601599]

COLLABORAZIONE COMMERCIALE  
ANDREA PRUNEDDU [+39 334.3242570]

STAMPATORE  
INGRAPH SRL P.IVA 0236145096 VIA BOLOGNA 104/106, SEREGNO(MB)

VIVILA

GUSTALA

AMALA





PANORAMICA SULLA VALCHIAVENNA CON VEDUTA DAL BORGO DI DASILE, PIURO  
ENRICO CAPRIO, PHOTOGRAPHER  
WWW.ENRICOCAPRIO.COM





IL LAGO AZZURRO, CAMPODOLCINO ALPE MOTTA  
ENRICO CAPRIO, PHOTOGRAPHER  
WWW.ENRICOCAPRIO.COM



LA COLLEGIATA DI SAN LORENZO, CHIAVENNA



# Valchiavenna

## LA MONTAGNA VERA E PURA

NEVE, SCI, ALPINISMO,  
PASSEGGIATE, CLIMBING

In Valchiavenna, c'è **neve** davvero per tutti i gusti!

Tra **piste da sci** del comprensorio Skiarea Valchiavenna a Madesimo e Campodolcino, **scialpinismo**, **ciaspole**, **cascate di ghiaccio**.

Un'offerta ampia, in un'area lontana dalle grandi folle e dall'overtourism. La Valchiavenna offre **montagne ricche di storia e tradizione**: non solo lo sci quindi ma un'offerta più ampia in grado di abbracciare tutte le esigenze.

Possiamo trovare infatti **palestre di roccia**, **ferrate per arrampicate**, siti d'importanza internazionale per il **bouldering**, **sentieri** e **percorsi di trekking**, **piste ciclabili** e numerosi **boschi** per il **foliage** ed altre attività immersi nella natura più selvaggia e bucolica.



ENRICO CAPRIO, PHOTOGRAPHER  
TEL. +(39) 347.4220316  
INFO@ENRICOCAPRIO.COM  
WWW.ENRICOCAPRIO.COM

L'OASI DI PACE DELLA LOCALITA' GUALDERA, CAMPODOLCINO  
ENRICO CAPRIO, PHOTOGRAPHER  
WWW.ENRICOCAPRIO.COM



# Valchiavenna

## CHIAVENNA



## PULSANTE

## ARTE, STORIA, CULTURA E IL CENTRO STORICO

La passeggiata pedonale nel **centro storico di Chiavenna** (circondato da mura sforzesche XVI secolo) emoziona con i **palazzi** sontuosi affacciati su via Dolzino, le **piazzette** e le numerose **fontane in pietra ollare**. Antiche facciate con dipinti di grande fascino e di rilevante importanza, sono gli elementi che caratterizzano l'affascinante zona pedonale del borgo, cuore pulsante della valle. Numerosi sono i loggiati che si affacciano sul **fiume Mera** e le preziosità architettoniche da scoprire girando per le strade del borgo: corti e giardini nascosti rappresentano angoli caratteristici, rimasti intatti nel tempo. Nel centro storico di Chiavenna scintillano i **migliori negozi e boutique**, dove **tradizione e buon gusto** la fanno da padrone.



# Valchiavenna

## IL LAGO DI MEZZOLA SPIAGGE, LIDI, CHIOSCHI, SENTIERI PANORAMICI

La **Riserva naturale Pian di Spagna** e **Lago di Mezzola** si trova all'estremo nord del **Lago di Como** del quale è immissario tramite un canale di collegamento.

Proveniendo da Milano, il Lago di Mezzola ci accoglie in Valchiavenna con i suoi colori **verde smeraldo**.

La pista ciclabile della Valchiavenna costeggia tutto il lago, permettendo di poter godere di panorami mozzafiato.

I **chioschi ed i lidi**, sulle **spiagge** presenti, nei caldi mesi estivi danno refrigerio direttamente affacciati sulle acque del lago.

La "**Val Codera**" ed il "**sentiero del Tracciolino**" sono due escursioni imperdibili che vale la pena visitare, godrete di una vista del lago dall'alto impagabile ed irripetibile.



# Valchiavenna

## LA NATURA SELVAGGIA IL VERDE DEI PRATI E LA BELLEZZA INCONTAMINATA

La **Valchiavenna** è una delle aree della **Lombardia** che regala panorami mozzafiato.

I dintorni di Chiavenna, fulcro e cuore della Valle, ospitano alcuni dei luoghi e delle bellezze naturali più **imperdibili** della zona. Angoli nascosti tutti da scoprire e visitare, per un'esperienza indimenticabile in mezzo alla **natura**.

**Sentieri, passeggiate, piccoli borghi** di "mezza costa" tutti da scoprire dove il tempo sembra essersi fermato e si respira un'aria antica di un tempo andato.

In Valchiavenna è possibile godere della **natura a 360 gradi**: lago, montagna, cultura, tradizioni, verdi prati pianeggianti e bianchissima neve d'inverno.

La vicinanza di pochi chilometri con il **confine svizzero** (Canton Grigioni) crea una forte influenza **nordica e multiculturale**.





## Le Cascate dell'Acquafraggia

Cambiano a seconda del punto dal quale le si ammira. Dai due lati del parco, dal sentiero panoramico, dalla pista ciclabile a monte o a valle di Borgonuovo, o ancora dalla strada statale del Maloja. Ma con il doppio salto, che le rende uniche nell'Arco Alpino. Le Cascate dell'Acquafraggia sono, insieme al Pizzo Badile, l'elemento più apprezzato e conosciuto della Bregaglia.

Le Cascate dell'Acqua Fraggia hanno origine dal Pizzo Lago a 3083 metri di quota, spartiacque tra il Mar del Nord e il Mediterraneo, dove nasce il torrente omonimo, che, dopo aver dato vita ad un lago nell'ampia conca sospesa formata da un antico circo glaciale, supera un dislivello di 1800 metri in circa cinque chilometri con vari balzi. Da ciò deriva il nome di origine latina aqua fracta, cioè acqua spezzata da cascate. Gli ultimi salti danno vita alla doppia cascata che potete ammirare dal parco.

## Palazzo Vertemate Franchi

Il complesso che comprende palazzo, rustici e un sistema di aree a verde con diversificate caratterizzazioni funzionali sorge all'estremità nord dell'abitato di Prosto, in una posizione isolata rispetto al borgo di Piuro, distrutto da una frana nel 1618. Grazie alla posizione climaticamente privilegiata, l'antica Roncaglia, si è potuto costruire, oltre al vigneto per la produzione del Vertemate Vino Passito, al frutteto dominato da un'edera monumentale, all'orto, al giardino all'italiana con peschiera in pietra locale, nel versante a valle del palazzo, e al castagneto nel versante a monte. Queste attività sono state mantenute a lungo, sebbene con alterne vicende, in un sito abitato pressoché fino al 1985, quando passò al Comune di Chiavenna per lascito dell'ultimo proprietario. Fondamentale fonte iconografica, per identificare l'assetto originario del complesso, sono i due dipinti che rappresentano Piuro prima e dopo la frana del 1618. In essi è possibile notare che l'impostazione strutturale della villa e dei fondi, salvatisi grazie alla dislocazione, non ha subito nel tempo variazioni significative. Tra il 1879, quando si estinse la famiglia Vertemate, e il 1902, quando fu acquistata dall'antiquario milanese Napoleone Brianzi, tutta la proprietà andò progressivamente degradandosi, l'arredo disperso, i terreni vennero inselvatichendosi. Il Brianzi curò il restauro e il nuovo arredo del palazzo, introducendovi pezzi d'epoca provenienti da altre dimore, di cui pure rimane solo una parte. Dopo il 1937 la proprietà passò ad A. Feltrinelli e L. Bonomi, che nuovamente la arricchirono di arredi di pregio e le assicurarono la necessaria manutenzione. Dal 1988 il palazzo è Casa Museo del Comune di Chiavenna, che ha provveduto al restauro delle opere lignee interne, quadri ed alla catalogazione di tutti gli arredi e oggetti contenuti nel palazzo. Nel 1995 il Comune di Chiavenna ha inoltre deliberato di estendere a tutta la componente vegetale del complesso il carattere museale finora attribuito al solo palazzo. Si tratta da un lato di conservare i connotati storici riconoscibili nel sistema vigneto - orto - giardino - frutteto - castagneto dall'altro di riproporre le sistemazioni storicamente accertate (per esempio gli agrumi in vaso disposti tra orto e vigneto), dall'altro infine, di proporre coltivazioni non necessariamente in uso presso il Vertemate, ma caratteristiche dell'area geografica e dell'epoca che esso documenta (per esempio un orto storico con finalità didattiche).



[www.infopiuro.it](http://www.infopiuro.it)



# Piuro

Belfort

Al confine orientale dell'attuale territorio di Borgonuovo, a poche centinaia di metri dallo stabilimento di acque minerali Frisia, si trova l'area archeologica di Belfort. È composta da ruderi di edifici risalenti a un'epoca precedente la frana: si può quindi affermare che si tratta delle uniche architetture del borgo vero e proprio sopravvissute alla frana. Dalle numerose stampe d'epoca e dalla tela seicentesca conservata a palazzo Vertemate Franchi di Piuro, che ricostruisce l'abitato sepolto, si può ipotizzare che si tratti di un grande palazzo appartenente a una delle famiglie facoltose. Oggi è quasi lambito dal fiume Mera in sponda destra, mentre prima della frana il corso d'acqua passava più a sud. Gli imponenti ruderi di Belfort sono raggiungibili mediante la strada carrozzabile che, staccandosi dalla statale 37 all'altezza della cappellina al ponte di Borgonuovo, costeggia il fiume sulla sponda destra. L'ultimo breve tratto, sempre in piano, è agevolmente percorribile solo a piedi o in bicicletta, in un suggestivo ambiente naturale.





ALLOGGI SLEZIONATI CON ALTO RAPPORTO QUALITA'/PREZZO  
ZERO COMMISSIONI AGGIUNTIVE SULLA PRENOTAZIONE  
NESSUNA PIATTAFORMA O INTERMEDIARIO  
CONTATTO DIRETTO CON IL PROPRIETARIO

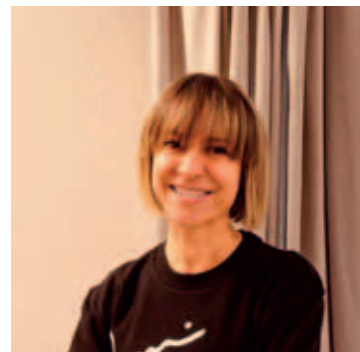
# I migliori alloggi

## B&B

## "LA NONNA COSTANTINA"

Un B&B dotato di diverse soluzioni di alloggio, caratterizzate dalla disponibilità di ogni comfort. Appartamenti indipendenti, completamente attrezzati, nel pieno centro storico pedonale di Chiavenna.

**LA COMODITA' ED IL FASCINO DEL CENTRO STORICO DI CHIAVENNA**



### IL PROPRIETARIO

#### Monica Dell'Adamino

<< Il B&B La Nonna Costantina, è situato nel cuore del caratteristico centro storico pedonale di Chiavenna.

Inserito all'interno di un palazzo recentemente ristrutturato, offre camere ed appartamenti curati in ogni dettaglio, arredati con gusto ed originalità.

Le carte da parati in stile vintage rendono gli ambienti unici e regalano un'atmosfera rilassante e familiare a tutti gli ospiti.

Ottima la posizione vicina a tutti i servizi.

Punto strategico perfetto per visitare e scoprire la meravigliosa Chiavenna. >>

### DA NON PERDERE ! NELLE VICINANZE

**Centro Storico di Chiavenna** con i suoi palazzi di grande fascino e rilevante importanza, fontane e portali in pietra ollare, decorati con motivi floreali e geometrici, sono gli elementi che caratterizzano l'affascinante centro storico, da scoprire negli angoli più nascosti girando per le strade del borgo.



**Il fiume Mera** nasce in Svizzera, nel canton Grigioni e scorre tagliando tutto il centro storico di Chiavenna. Affacciati sulla Mera troviamo palazzi storici, terrazzi e meravigliosi ponti che creano scorci mozzafiato. Tramite la nuova passerella in pieno centro è possibile godere dei punti migliori per scattare una fotografia.

### CONTATTI

VIA PAOLO BOSSI 45  
CHIAVENNA (SO) 23022

+(39) 334.6094839

info@nonnacostantina.it



**WWW.NONNACOSTANTINA.IT**





ALLOGGI SLEZIONATI CON ALTO RAPPORTO QUALITA'/PREZZO  
ZERO COMMISSIONI AGGIUNTIVE SULLA PRENOTAZIONE  
NESSUNA PIATTAFORMA O INTERMEDIARIO  
CONTATTO DIRETTO CON IL PROPRIETARIO

# I migliori alloggi

## AGRITURISMO "CA' PIANAZÖLA"

Godetevi la Valchiavenna e la Val Bregaglia dal punto di vista migliore! Vista mozzafiato su montagne e vigneti. L'agriturismo è sintesi della perfetta armonia tra natura e sostenibilità.

**UN LUOGO SPECIALE IMMERSO TRA I VIGNETI TERRAZZATI DI PIANAZZOLA**



### IL PROPRIETARIO

**Maurizio Herman**

<< Le nostre camere sono ampie e luminose, rivestite in legno di rovere e di pino cembro, offrono una vista mozzafiato. Proponiamo una cucina casalinga con ricette della tradizione valchiavennasca e ingredienti biologici e a Km 0. Con la mia famiglia, dal 2012, ho l'obiettivo di rilanciare l'identità e la storia della coltura della vite in Valchiavenna. Da sempre utilizziamo solo uve coltivate in biologico e per questo motivo il vino Hermau è prodotto nel rispetto dei processi che contraddistinguono la viticoltura di montagna. >>

### DA NON PERDERE ! NELLE VICINANZE

**Pianazzola** un antico borgo rurale situato ad un'altitudine di 627 mslm. Nel borgo il tempo sembra essersi fermato: la pace ed il silenzio regnano sovrani, interrotti dallo scorrere dell'acqua delle fontane. Le case sono separate da viottoli e la vista sulla valle è mozzafiato.



**I ronchi di Pianazzola** salendo da Chiavenna, dopo nove tornanti, ci si ritrova circondati da vigneti arrampicati a strapiombo sulla sottostante Valchiavenna. Sentieri e passaggi permettono di risalire la mezzacosta godendosi il panorama spettacolare. In alternativa vi è la comoda strada carrabile.

### CONTATTI

VIA VANONI 256, LOCALITÀ PIANAZZOLA  
CHIAVENNA (SO) 23022

+(39) 348.9234656  
info@agriturismobiocapianazola.it

[WWW.AGRITURISMOBIOCAPIANAZOLA.IT](http://WWW.AGRITURISMOBIOCAPIANAZOLA.IT)





## AGRITURISMO “VAL CODERA”

Relax immersi in un paradiso di silenzio dove l'azzurro del cielo si confonde con l'azzurro del lago.

Il verde della flora circonda questo fantastico agriturismo, dove poter gustare la vera Valchiavenna.

**IL PUNTO D'APPOGGIO PERFETTO PER GODERSI IL LAGO DI MEZZOLA**



### IL PROPRIETARIO

**Gianni Nonini**

<< Ho avviato la mia attività agrituristica nel 2005 ed insieme alla mia famiglia ho voluto creare un ambiente semplice e genuino dove la cucina rispecchi al 100% le tradizioni della Valchiavenna e della Valtellina. Sono un grande appassionato pescatore e per questo motivo vero conoscitore e storico cicerone, con la mia barca, del lago di Mezzola.

L'azienda agrituristica, nata da un antico fienile sapientemente ristrutturato, è immersa in uno scenario incantevole tra l'azzurro Lago di Mezzola e l'imponente complesso montuoso della Val Codera. >>

### DA NON PERDERE ! NELLE VICINANZE

**La Riserva Naturale Pian di Spagna e Lago di Mezzola** un magnifico lago con una riserva naturale riconosciuta a livello europeo per la salvaguardia e la tutela dell'avifauna e degli uccelli migratori. Bellissimi da visitare a piedi, in bicicletta lungo la ciclabile, in barca o in canoa.



**Val Codera** nota come uno dei più begli esempi di valle alpina preservata nel suo aspetto originario grazie all'assenza di strade: è infatti ancor oggi servita solo da una mulattiera. Codera, il paesino da cui prende il nome l'omonima valle, è pertanto raggiungibile esclusivamente a piedi, con una vista mozzafiato sull'intero Lago di Mezzola



### CONTATTI

LOCALITÀ GIAVERE  
NOVATE MEZZOLA (SO) 23025  
+(39) 333.7807686  
agriturismovalcodera@libero.it



**WWW.AGRITURISMOVALCODERA.IT**





# Qualità, ospitalità, professionalità

## AZIENDA AGRICOLA "LA VALCHIAVENNA"

Dimentica il caos cittadino!

La vita in città è stressante, rumorosa, frenetica. Qui puoi trovare un luogo dove poter staccare da tutto ciò, rimanendo a contatto con la natura.

**UN LUOGO PERFETTO DOVE TRASCORRERE MOMENTI DI PACE E RELAX**



### IL PROPRIETARIO

**Lara Geronimi & Mattia Giacomelli**

<< Nella nostra azienda agricola potrai svegliarti circondato dalla natura, dagli animali, potrai raccogliere i frutti con le tue mani e gustare la colazione più buona e sana e che ci sia.

"Mens sana in corpore sano"

La quotidianità metropolitana è grigia e ripetitiva. Niente paura!

Qualche giorno nella nostra struttura e tornerai come nuovo!

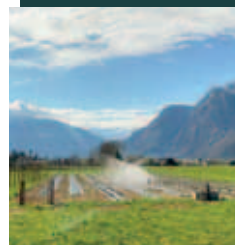
Le numerose attività a diretto contatto con la natura cancelleranno definitivamente il grigiore cittadino. La struttura si trova a pochi minuti dal centro di Chiavenna. >>

### DA NON PERDERE ! NELLE VICINANZE

**Allevamento di cavalli** l'azienda agricola alleva cavalli American Paint horses. Si effettuano passeggiate a cavallo, lezioni di equitazione, pensione per cavalli, doma e addestramento. I cavalli vengono addestrati a metodo californiano che si basa sul rispetto e sul benessere a 360° dell'animale.



**La piana di San Cassiano** verdissimi prati, campi di granoturco, piste ciclabili, sentieri pianeggianti e le "Merette", piccoli fiumiciattoli che scorrono lungo tutta la piana di San Cassiano e che prendono il nome dalla madre "La Mera" il fiume della Valchiavenna. Un luogo ideale dove fare comode passeggiate relax o tranquilli giri in bicicletta.



### CONTATTI

VICOLO DELLE ROBINIE 5  
PRATA CAMPORACIO (SO) 23020

+(39) 329.3109340

aziendaagricolalavalchiavenna@gmail.com



**WWW.LAVALCHIAVENNA.IT**





ALLOGGI CON ALTISSIMO RAPPORTO QUALITA'/PREZZO  
ZERO COMMISSIONI AGGIUNTIVE SULLA PRENOTAZIONE  
NESSUNA PIATTAFORMA O INTERMEDIARIO  
CONTATO DIRETTO CON IL PROPRIETARIO

# I migliori alloggi

## HOTEL "CRIMEA"

Un punto di riferimento storico nel cuore di Chiavenna. Sarete accolti dalla passione e professionalità della famiglia Giacomelli e di tutto lo staff, pronti a soddisfare ogni vostro desiderio per un soggiorno indimenticabile!

**ALL'INTERNO UN FANTASTICO RISTORANTE DIRETTO DALLO CHEF MATTIA**



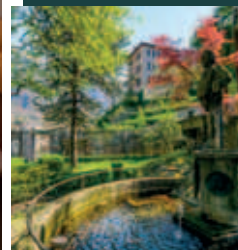
### IL PROPRIETARIO

**Mattia Giacomelli**

<< Nel lontano 1859 un signore, tornato sano e salvo dalla guerra di Crimea, da inizio alla costruzione dell'albergo Crimea. Nel 1964 l'hotel viene rilevato dalla famiglia Giacomelli, che nel 1981 inizierà la completa ristrutturazione dell'edificio. Nel 2005 vengono rinnovati il bar, ristorante e le camere. Al piano terra si trovano il Bar, la sala lettura e la Reception. Il Ristorante con vista sul Parco Pratogiano può ospitare gruppi fino a 150 persone. Annesso al Ristorante si trova il Crotto ove è possibile degustare i piatti tipici locali e non, i formaggi, i salumi e i vini. >>

### DA NON PERDERE ! NELLE VICINANZE

I **Crotti** sono cantine naturali formatesi sotto massi di antiche frane da cui spira il "Sorèl", respiro della montagna, una corrente d'aria temperatura costante di circa 8 gradi, fresca d'estate e tiepida d'inverno, che rende l'ambiente ideale per la maturazione del vino e la stagionatura di salumi ed insaccati.



Il **Parco archeologico botanico del Paradiso** in una magnifica posizione panoramica, domina la città di Chiavenna ed il territorio circostante. È compreso nella più ampia area protetta della riserva naturale "Marmite dei Giganti", con antichissime rocce scavate dall'esarazione glaciale. Accoglie varietà di fiori e piante, con specie rare e vegetazione esotica, svariati resti archeologici e storici.

### CONTATTI

VIALE PRATOGLIANO 16  
CHIAVENNA (SO) 23022  
+(39) 0343.34343  
info@hotelcrimea.net



**WWW.HOTELCRIMEA.NET**





# Qualità, ospitalità, professionalità

## COTTAGE “BEL SASS”

Un cottage di lusso immerso nella pace della natura,  
dove poter ascoltare il silenzio del bosco.

Il luogo perfetto dove rilassarsi e ritrovare sè stessi...

**DISPONIBILITA' DI 2 ALLOGGI COMPLETAMENTE INDIPENDENTI**  
**POSSIBILITA' DI RISERVARE L'INTERO COTTAGE IN ESCLUSIVA**



### IL PROPRIETARIO

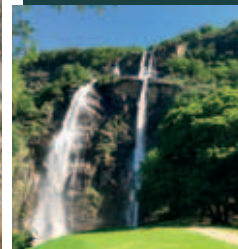
**Giorgio De Stefani & Giulia Amanti**

<< Bel Sass è un cottage nella natura dove poter riscoprire se stessi in un ambiente tranquillo e con la massima privacy, immersi nel bosco dove poter rilassarsi nella natura.

È stato completamente rinnovato nel 2023, abbiamo voluto creare un mix equilibrato tra la vecchia struttura “wild” e i nuovi concetti di bioedilizia, tecnologia e comfort. Il nostro obiettivo è stato quello di creare un luogo tranquillo e confortevole per rilassarsi, a misura d'uomo, dove potersi godere la fantastica natura del territorio della Valchiavenna. >>

### DA NON PERDERE ! NELLE VICINANZE

**Palazzo Vertemate Franchi** un capolavoro rinascimentale situato in località Prosto di Piuro. Eretto nella seconda metà del XVI secolo è l'unico edificio che si salvò dalla frana del 1618 che sommerse il paese con molti dei suoi abitanti Splendido e ricco di opere d'arte.



**Le cascate dell' Acquafraggia** si trovano a Borgonuovo di Piuro. Imponenti e spettacolari formano una serie di cascate, di cui quelle più in basso, con il loro doppio salto sono le più suggestive. Si capisce così l'origine del nome Acqua Fraggia, da “acqua fracta”, cioè torrente continuamente interrotto da cascate.

### CONTATTI

LOCALITA' SASSO  
PIURO (SO) 23020

+(39) 347.2309180  
info@belsass.com

[WWW.BELSASS.COM](http://WWW.BELSASS.COM)





## CHI SIAMO

L'Agenzia Demo Case opera nel settore immobiliare da oltre 15 anni, potendo garantire la miglior qualità e professionalità nel settore immobiliare.



# IMMOBILIARE DEMO CASE S.R.L.

I nostri clienti ci scelgono perchè lavoriamo con **passione, trasparenza e professionalità**, aiutandoli a realizzare i propri sogni.

## I NOSTRI PUNTI DI FORZA

- Attenzione alle esigenze ed aspettative del cliente.
- Offerta di servizi integrati tecnici e giuridici.
- Risoluzione di tutte le problematiche connesse alla trattativa.
- Numerose proposte immobiliari.

**TROVA  
LA CASA  
DEI  
TUOI SOGNI**



### ORARI APERTURA UFFICIO

Dal lunedì al sabato  
9.00-12.00 / 15.00-19.00

## CONTATTI

Via Paolo Bossi, 32  
Chiavenna (SO) 23022  
Tel. Ufficio +(39) 0343.290066  
Monica Dell'Adamino  
+(39) 348.4739935  
info@democase.it  
democasesrl@pec.it



@democaseimmobiliare



[www.democase.it](http://www.democase.it)



# Demo case



## I NOSTRI PRINCIPALI SERVIZI



VALUTAZIONI  
PROFESSIONALI  
**GRATUITE**  
IN LINEA CON IL  
MERCATO  
IMMOBILIARE

UTILIZZO DI UN  
GESTIONALE  
IMMOBILIARE

**AGESTANET**

VERIFICA DI  
TUTTA LA  
DOCUMENTAZIONE  
CON LA COLLABORAZIONE  
DEI MIGLIORI  
PROFESSIONISTI

PUBBLICITA'  
SU  
SOCIAL NETWORK  
E  
MAGGIORI PORTALI  
IMMOBILIARI



SEGUIAMO  
IL CLIENTE IN  
OGNI FASE  
DELLA TRATTATIVA  
FINO ALL'ATTO  
NOTARILE

SERVIZIO  
FOTOGRAFICO  
PROFESSIONALE  
DELL'IMMOBILE







TEL. NEGOZIO 0343.990195  
CELL. +(39) 349.8212500

INFO@ROCKBIKE.IT



IL PUNTO DI  
RIFERIMENTO  
TOP PER I  
BIKERS

**WWW.ROCKBIKE.IT**

VENDITA, ASSISTENZA, RIPARAZIONE, NOLEGGIO BIKE ED E-BIKE

Rock Bike nasce dalla passione di Stefano Tam, un sogno che diventa realtà nel 2020. Vuole essere un punto di riferimento per tutti gli appassionati di ciclismo della Valchiavenna e non solo. Mette a disposizione anni di esperienza nel mondo delle competizioni a livello nazionale ed internazionale, con un'officina specializzata, una variegata esposizione di biciclette, e-bike ed accessori nel nuovissimo negozio che si trova a Chiavenna. Stefano ha avuto l'onore di allenarsi con la squadra nazionale paralimpica a fianco del grande Alex Zanardi.



**NOLEGGIO  
BIKE**



**SCEGLI L'ESCURSIONE MTB  
CHE PIÙ FA PER TE!**

Venite a scoprire in compagnia di Adam Quadroni, guida mtb con esperienza decennale su tutto il territorio di Valchiavenna, Valtellina e Lago di Como, uno dei nostri fantastici tour!



+(39) 329.4908364 | INFO@ADAMSBIKETOURLS.COM

**WWW.ADAMSBIKETOURLS.COM**



CRIPOTOLARIO SRL SB PROJECT  
WWW.CRIPOTOLARIO.COM





PER PRENOTAZIONI

[WWW.CANYONINGVALBODENGO.COM](http://WWW.CANYONINGVALBODENGO.COM)

[INFO@CANYONINGVALBODENGO.COM](mailto:INFO@CANYONINGVALBODENGO.COM)

TEL +(39) 331.1110333

APERTURA: DA MAGGIO A SETTEMBRE



Sai nuotare? Hai voglia di provare una nuova e dinamica attività outdoor? Vieni a provare i percorsi della Val Bodengo, un luogo magico e conosciuto ormai in tutto il mondo, classificato tra i canyons più belli a livello internazionale. Comincia con una bellissima discesa di Bodengo I e vivrai di persona delle emozioni che solo qui potrai trovare.

Il Canyoning è uno sport per tutti, dinamico e coinvolgente. Si svolge seguendo il percorso dell'acqua in gole più o meno profonde scavate dall'acqua e dai ghiacciai nel passato. L'ambiente e le conformazioni della roccia, abbinati all'emozione della scoperta, rendono intensa l'esperienza sensoriale.

Belle pozze di acqua smeraldina consentono a volte, per chi se la sente, di effettuare tuffi o percorrere scivoli naturali. Altre cascate necessitano l'uso della corda e di specifiche tecniche. La Val Bodengo è una valle ricca di acqua durante tutta la stagione estiva. Con l'ausilio di specifica attrezzatura e l'aiuto delle Guide Alpine specializzate in canyoning si può percorrere con grande soddisfazione.

A partire da 10 anni di età. Attrezzatura e scarpe inclusi.

**Sicurezza**  
**Divertimento**  
**Apprendimento**  
**Esperienza**





WWW.TEAMADVENTUREMADESIMO.IT

BOOK NOW



+(39) 0343.56222  
+(39) 335.7660034

VIA EMET, 43 - 23024 MADESIMO (SO)

INFO@TEAMADVENTUREMADESIMO.IT

VIVERE UN'EXPERIENCE  
UNICA ED INDIMENTICABILE  
IMMERSI NELLA NEVE DELLE  
MONTAGNE DI MADESIMO!



ESCURSIONI



TEAM  
BUILDING



VENDITA



SERVICE

## Escursioni motoslitta

La Team Adventure Madesimo organizza delle vere e proprie escursioni guidate in motoslitta tra le magnifiche vette delle Alpi. Accompagnati dai nostri istruttori avrete la possibilità di raggiungere posti incredibili, fino a raggiungere il Passo Spluga costeggiando laghi ghiacciati. Vi troverete ad una quota di 2300 m, a pochi passi dal confine Svizzero. Tantissime destinazioni da poter raggiungere esclusivamente con le motoslitte, tramite percorsi segnalati e preparati appositamente per voi ... attraverserete montagne, vallate e discese da affrontare correndo sulla neve, attraverserete ruscelli ghiacciati, boschi ... e molto altro ancora. Sarete voi a guidare la vostra motoslitta, guidati e assistiti da personale esperto!

E' obbligatorio il possesso e la consegna della PATENTE di guida TIPO B per coloro che vorranno guidare la motoslitta ed il CASCO, eventualmente se non in possesso sarà fornito da noi. L'abbigliamento consigliato e non fornito: abbigliamento completo da montagna, guanti, cappellino, maschera o occhiali da sole.







# YEAH EXPERIENCE



## VIVI AL MASSIMO IL TERRITORIO

Attività per tutti i gusti  
organizzate su misura  
in base alle proprie necessità



TREKKING  
ESCURSIONI  
ALPINISMO  
SCI  
BIKE

**...E MOLTO ALTRO!**



**COSA ASPETTI A SCEGLIERE  
LA TUA ESPERIENZA ESCLUSIVA?**

Contattaci e saremo felici  
di organizzare  
la tua prossima  
avventura...su misura per te!



# ZERO PENSIERI 100% DIVERTIMENTO

PER SCOPRIRE TUTTE LE ATTIVITA'  
CHE PROPONIAMO SUL TERRITORIO  
SCANSIONA QUI



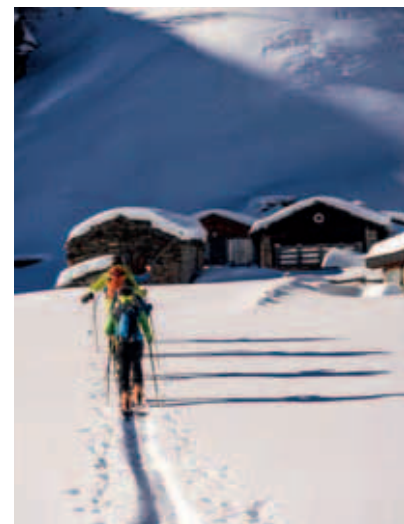
VALCHIAVENNA  
ENGADINA  
BREGAGLIA  
ALTO LARIO  
LAGO DI COMO

**CONTATTACI!**

[info@yeahexperience.com](mailto:info@yeahexperience.com)

+ (41) 76 237 7193 / + (39) 375 693 0176

[www.yeahexperience.com](http://www.yeahexperience.com)







## Gusto e raffinatezza

Dal 1982 il ristorante Lanterna Verde, sapientemente guidato dalla famiglia Tonola, si distingue nel panorama gastronomico della Valchiavenna per la sua raffinata cucina e la fornitissima cantina.

La cucina è stagionale e legata al territorio con un occhio di riguardo al pesce d'acqua dolce: trote e salmerini vengono allevati in vasche adiacenti al ristorante.

In estate è possibile pranzare al fresco di un pergolato, mentre in inverno in una sala con affreschi alle pareti, soffitto in travi di legno e camino sempre acceso per creare un ambiente caldo e accogliente.

**lanternaverde.com**

frazione San Barnaba, 7  
Villa di Chiavenna (SO)

+(39) 0343.38588

ristorante@lanternaverde.com



*Lanterna Verde*  
ristorante

**DAL 1982 UNA CUCINA SALUBRE E GUSTOSA**



La stella Michelin della Valchiavenna





# Crotto Ombra

L'ORIGINALE CROTTO NEL CENTRO DI CHIAVENNA



## CROTTO OMBRA

La migliore proposta dei principali piatti della **tradizione**, uniti ad **innovazione** con gusto. L'autentico ed iconico **Crotto** per eccellenza nel **cuore di Chiavenna**, dove qualità, gusto ed ospitalità sono di casa da generazioni.



Chiavenna, via Pratogiano 14  
+(39) 0343.290133

[www.crottoombra.com](http://www.crottoombra.com)





## La nostra filosofia

Crediamo fermamente nella nostra filosofia legata al cibo.

L'utilizzo di materie prime di qualità è il nostro punto fermo.

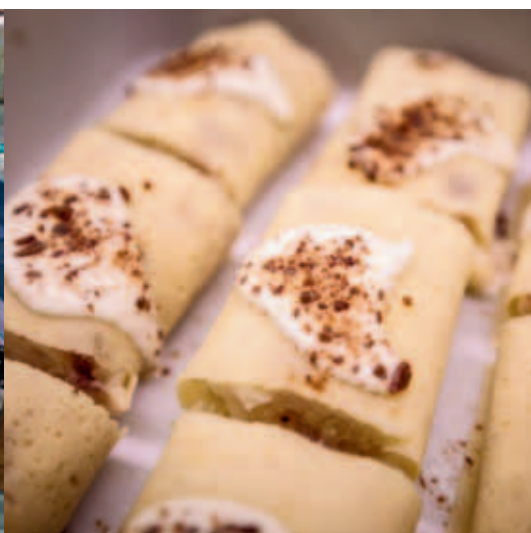
In tutte le nostre preparazioni mettiamo la grande passione che abbiamo per questo lavoro.

Ricerca, selezione ed amore sono gli ingredienti alla base di tutte le nostre ricette.

@matlab\_food\_chiavenna

# MATLAB FOOD

Gastronomia che propone un'ampia scelta di piatti pronti da asporto, salumi, formaggi ed altre piccole chicche gastronomiche di altissima qualità.



REALIZZIAMO SERVIZI CATERING SU MISURA PER APERITIVI, COMPLEANNI, CENE AZIENDALI

SCAN ME



[www.matlab-food.it](http://www.matlab-food.it)

**MATLAB**  
laboratorio gastronomico

Viale Consoli Chiavennaschi 11  
23022 Chiavenna (SO) Italia  
[info@matlab-food.it](mailto:info@matlab-food.it)  
+39 333.6127038 | 329.4552122





TUTTI I GIORNI VOGLIAMO INGOLOSIRTI CON LE NOSTRE PROPOSTE.  
DALLA COLAZIONE ALL'APERITIVO SOUL CAKE SAPRÀ INCURIOSIRTI CON  
PASTICCINI, TORTE, PIATTI SALATI E APERITIVI.



# BAR PASTICCERIA SOUL CAKE

Pasticceria artigianale a Chiavenna.  
Offre dolci freschi e tradizionali, prodotti da  
forno, panettoni e colombe artigianali, piatti  
salati e favolosi aperitivi.  
Sulla strada per l'Engadina e Milano.



Chiavenna, piazza Giuseppe Verdi 7  
+39 328.6662421

[pasticceriasoulcake@gmail.com](mailto:pasticceriasoulcake@gmail.com)

[www.soulcakepasticceria.it](http://www.soulcakepasticceria.it)



SEGUICI SU INSTAGRAM!  
@PIZZERIA\_BIRRERIA\_REBELOT

SCAN ME

rebeLOT

PIZZERIA & BIRRERIA

[www.rebelotchiavenna.it](http://www.rebelotchiavenna.it)



## BENVENUTI DA REBELOT!

Scopri il gusto autentico della **pizza gourmet** e delle migliori **birre artigianali** in un ambiente accogliente e rilassato.

Lasciati accogliere dal nostro inimitabile assortimento di pizze creative e birre raffinate, il tutto avvolto in un clima amichevole e pieno di allegria.

ORARI

18:00 - 02:00

**GIOVEDI' - DOMENICA**

## PIZZE GOURMET, PER DAVVERO



Da **RebeLOT**, vi diamo il benvenuto in un mondo di sapori straordinari e sorprendenti, dove l'accoglienza e la passione per la buona cucina sono di casa!

Avete mai provato la nostra squisita **ZAFFERSALMON**? Un'armoniosa unione di crema di zafferano, fior di latte, salmone crudo e pistacchi che vi farà innamorare fin dal primo morso. Oppure per gli appassionati dei gusti terrosi, non lasciatevi sfuggire la nostra deliziosa **PORCINUCCI**, un'avvincente avventura culinaria con pomodoro, fior di latte, porcini, rucola, bresaola e bitto.

Questi sono solo due esempi delle prelibatezze che vi attendono nel nostro menù!



INDIRIZZO E CONTATTI

CHIAVENNA(SO), CORSO PRATOGLIANO, 28  
REBELOT2PO@GMAIL.COM  
0343.223985

CRIPTOLARIO SRL SB PROJECT  
WWW.CRIPTOLARIO.COM





Local food, cucina tradizionale del territorio in chiave contemporanea!  
Località Pratogiano, Chiavenna (SO) ☎ +39 3760021033 • [www.hotelcrimea.net](http://www.hotelcrimea.net)

## Mixology chiavennasca

Il Locale saprà sorprendere anche i palati più esigenti con tantissimi cocktail speciali, pronti da gustare nel vortice della movida chiavennasca!



## Cerchi una location per una serata speciale?

Che sia un aperitivo romantico, una cena di lavoro o una festa di compleanno  
Il Locale è pronto a soddisfare ogni esigenza!







Il locale perfetto per una birra, un buon calice di vino o un fantastico cocktail...  
...nel centro storico di Chiavenna!  
VIA CARLO PEDRETTI 24, CHIAVENNA



VIENI A TROVARCI !



L'osteria Micheroli si contraddistingue per il suo spirito ruspante, la terrazza con vista mozzafiato fa da cornice a un'ambiente unico nel suo genere

Solo da noi puoi trovare  
I Pizzoccheri di Pianazzola!

osteria  
micheroli

«Pianazzola»

SCAN ME

PRENOTAZIONI  
+(39) 375.6920868

Ti aspettiamo  
a Pianazzola!



Instagram @bar\_vicini\_chiavenna



# BAR VICINI

WINE BISTROT



L'aperitivo nel centro storico di Chiavenna.

**Vineria, cocktail bar, bistrot.**

Un angolo di paradiso che si affaccia nella bellissima piazza Pestalozzi.



**Prenotazione tavoli**

+ (39) 333.4916592 | + (39) 333.5808829







# CHIOSCO

# "DA GIANNI"

INFO E PRENOTAZIONI +(39) 348.1842157



**Seguici su Instagram!**

**@chioscodagianni\_official**

## Drink & food

- 🍷 aperitivi 🍸 bar
- 🍔 hamburger e panini
- 🌅 vista lago 🎵 musica

VIALUNGOLAGO  
NOVATE MEZZOLA (SO)  
23025



**APERITIVI, TOUR IN BARCA, NOLEGGIO CANOE, GRIGLIATE, PANINI...  
MUSICA, DIVERTIMENTO E TANTO ALTRO...SULLE RIVE DEL LAGO DI MEZZOLA!**



## "MOOD" BAR CON CUCINA

**Il cocktail bar & food delle Cascate**

- 🍷 locale da aperitivo 🍸 cocktail bar 🍺 birreria 🍔 hamburgeria 🍷 ristorante
- 🎪 organizzazione eventi & serate

**Prenotazione tavoli  
+(39) 340.9658555**

**Seguici su Instagram!  
@mood\_barconcucina**

VIA SARLONE 1/A  
BORGONUOVO DI PIURO(SO)  
23020

# MOOD

*Bar con Cucina*



**Con spettacolare vista sulle  
"Cascate dell'Acquafraggia"!**

**I MIGLIORI  
CHIOSCHI**





**Gli unici ed autentici amari  
territoriali della  
Valchiavenna**



## **LE NOSTRE ERBE A KMO (QUINDI) I NOSTRI AMARI**

LA NATURA (ALCOLICA) DELLA VALCHIAVENNA IN BOTTIGLIA

COLTIVIAMO CON PASSIONE TUTTE LE ERBE AROMATICHE CHE, LASCIATE IN  
INFUSIONE PER IL GIUSTO TEMPO, Danno VITA AI NOSTRI AMARI:

**ALPINCELLO E AMARO MAIRA**

[WWW.LAVALCHIAVENNA.IT](http://WWW.LAVALCHIAVENNA.IT)





# Enoteca Marino

Siamo a vostra disposizione.

IL LUOGO DOVE TROVARE TUTTI I  
MIGLIORI PRODOTTI TIPICI DEL  
TERRITORIO DELLA VALCHIAVENNA  
ATTENTAMENTE SELEZIONATI

INDIRIZZO

via Dolzino 64

23020 Chiavenna

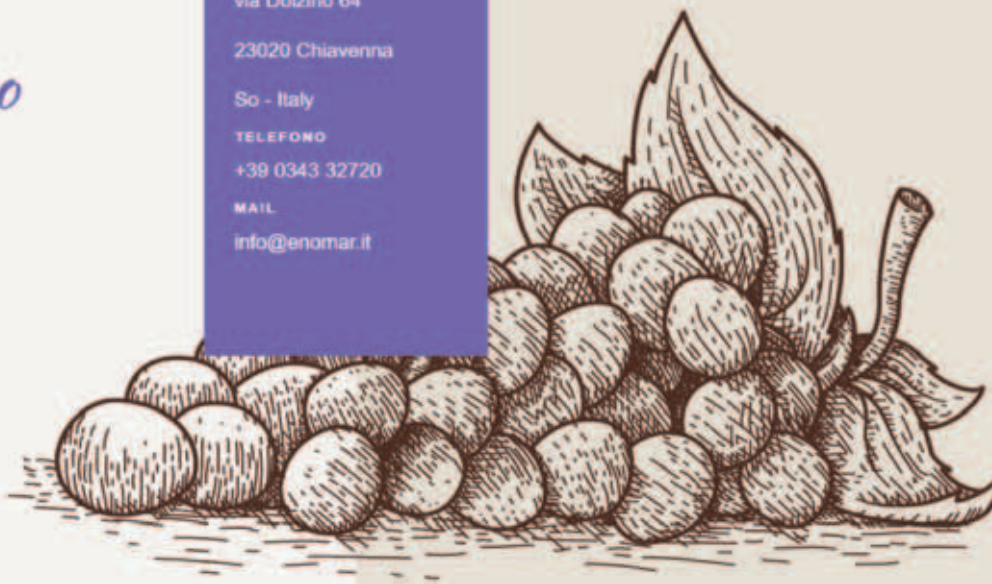
So - Italy

TELEFONO

+39 0343 32720

MAIL

info@enomar.it



## L'ENOTECA DI RIFERIMENTO NEL CENTRO STORICO DI CHIAVENNA

### ENOTECA MARINO

DA PIÙ DI TRENT'ANNI SI AFFACCIA SU VIA DOLZINO, NEL CUORE DEL CENTRO STORICO DELLA CITTÀ DI CHIAVENNA, L'ENOTECA MARINO". CIRCONDATA DALL'ATMOSFERA TIPICA DELLE ATTIVITÀ COMMERCIALI STORICHE E DA UN CONTORNO ARCHITETTONICO SEICENTESCO, L'ATTIVITÀ ACCOGLIE LA SUA CLIENTELA TRA I COLORI E I SAPORI DEI PRODOTTI ITALIANI, IN UN CLIMA FAMILIARE E DI VIVA CORDIALITÀ.

LA LUNGA E CONSOLIDATA ESPERIENZA MATURATA DAL TITOLARE, MARINO DEL CURTO, PERMETTE ALL'ENOTECA DI OFFRIRE UNA GAMMA DI VINI, GRAPPE, DISTILLATI E LIQUORI DI GRANDE PREGIO. OGNI BOTTIGLIA DI VINO È CUSTODITA PREZIOSAMENTE IN CANTINA: UN AMBIENTE UNICO DOVE SONO GARANTITE LE CONDIZIONI NATURALI OTTIMALI PER LA SUA CONSERVAZIONE COME TEMPERATURA, UMIDITÀ, POCA ESPOSIZIONE ALLA LUCE.

*Aperti anche Online*

Sempre rifornita e aperta 24h su 24, 7 Giorni su 7,

spedizioni garantite e sicure.



SCAN  
ME



## Marino e Anna...

rappresentano l'Enoteca con eleganza, competenza e stile, pensando il vino come a un prodotto di grande potenzialità economica e culturale.

I MIGLIORI PRODOTTI TIPICI LOCALI ATTENTAMENTE SELEZIONATI



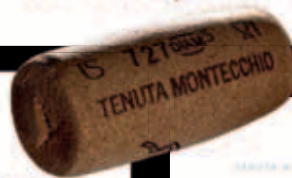




ESPERIENZE DI GUSTO

## Ospitalità

Tenuta Montecchio è in una posizione strategica per vivere il Lago di Como sotto un altro punto di vista. Natura, Storia e Acqua ci accompagneranno durante il percorso. Organizziamo personalmente visite guidate in Tenuta con assaggi dei nostri vini e di prodotti del territorio.



VITICOLTURA

## Luomo tra l'uva e il vino

A Colico sulla sommità del Montecchio Nord vengono prodotti i vini Tenuta Montecchio ottenuti da vigneti ben esposti, illuminati da una luce straordinaria ed accarezzati dalla brezza del Lago di Como, elementi che favoriscono un microclima ideale. Assecondare la natura: dedichiamo un impegno costante alla cura del nostro ecosistema dove custodiamo un habitat vario, fatto di siepi, una sorgente idrica naturale, piccole rovine che esprimono tutta la tipicità della flora del Montecchio Nord.

L'adozione di tecniche agronomiche di agricoltura biodinamica sono i principi che regolano la nostra filosofia di vita e lavoro. Tenuta Montecchio è una piccola azienda ed ha scelto 2 vitigni per dare inizio alla sua produzione: Merlot e Chardonnay. Due vitigni per coltivare la passione.

STORIA

## La Vigna

Tenuta Montecchio nasce a Colico nel 2012, immerso nel verde sulla collina del Montecchio Nord. Dal 1946 fino alla fine degli anni '50 Gianfranco Venini realizza un vigneto ad uve rosse e bianche da cui nasce una produzione artigianale di vini. I terreni in seguito abbandonati riprendono vita con il figlio Giacomo negli anni '80.

Con la stessa passione del padre per la terra, affiancato dalla moglie Franca da vita ad un nuovo progetto vitivinicolo: Tenuta Montecchio. Recentemente ristrutturata, la tenuta si affaccia sul bellissimo panorama del Lago di Como e il suggestivo parco del Pian di Spogna. I terreni si estendono su 8 ettari, ad oggi 2 sono coltivati a vigneta.



Via Montecchio Nord, 29/A - 23823 Colico (LC)  
 +(39) 338.749.96.03  
 +(39) 335.600.93.12  
 info@tenutamontecchio.it



tenutamontecchio.com



# ALLEVAMENTO ALL'APERTO DI SUINO NERO DELLE ALPI

VENDITA DI SUINI PESANTI, PORCHETTA, CARNE FRESCA E SALUMI ARTIGIANALI



## RAZZA AUTOCTONA

PROGETTO DI RECUPERO  
E TUTELA DI UNA  
RAZZA ALPINA  
AUTOCTONA DELLA  
VALCHIAVENNA

## BENESSERE ANIMALE

ALLEVAMENTO  
SEMI BRADO NEL  
BOSCO

## QUALITA'

PRODOTTI ARTIGIANALI,  
STAGIONATURA IN CANTINA;  
RISCOPERTA DI ANTICHE  
RICETTE, SAPORI E  
TRADIZIONI

## SOSTENIBILITA'

VALORIZZAZIONE DEL  
TERRITORIO, ZOOTECNIA  
A BASSO IMPATTO  
AMBIENTALE

## ANTIBIOTIC FREE

RAZZA RUSTICA  
E FORTE

## ALIMENTAZIONE

NATURALE A BASE DI  
CEREALI, FRUTTA E  
VERDURA

azienda  
agricola  
di Vera Capelli



Samolaco (SO) 23027  
+(39) 346.1468487  
veracapelli93@gmail.com



@aziendaagricolaveracapelli

FOLLOW US

<< L'idea di allevare questa razza nasce dall'interesse della mia famiglia, in particolare della nonna materna, per la storia e la tradizione del nostro territorio. Questa passione, unita al mio amore per gli animali che nutro già da bambina, mi ha portato a studiare zootecnia. >>

Da ciò l'interesse per le razze autoctone del territorio e l'idea di promuovere il reinserimento del Suino Nero delle Alpi, una razza suina oggi in via di estinzione. Questo recupero si inserisce nel più ampio progetto europeo "Pro Patrimonio Montano", rete per la conservazione del patrimonio zootecnico caratteristico delle zone alpine.

Il progetto di Vera concorre al recupero dei valori della tradizione, della tutela della biodiversità, dello slow food, nonché della sostenibilità ambientale e zootecnica.

<< Mi piace definirlo allevamento naturale, in quanto può rispondere alle nuove esigenze di consumatori sempre più attenti alla propria salute e al benessere dell'ambiente: en plein-air, antibiotic free, alimentazione a base di frutta, verdura e cereali >>

L'ALLEVAMENTO NEL BOSCO DI VERA CAPELLI

## IL SUINO NERO DELLE ALPI







## L'ORO DEGLI ALPEGGI DELLA VALCHIAVENNA

L'**Azienda agricola Barelli** nasce nel 2014 grazie alla passione e alla tenacia del giovane Gabriele, sostenuto dal fratello Stefano con la moglie Maria. Tre giovani laureati in agraria, legati da una passione per la terra, per gli animali, per il territorio di appartenenza.

Grazie ad alcune esperienze di Gabriele in stalle vicine e come giudice punteggiatore delle vacche di razza Bruna, ai consigli del padre veterinario, alla voglia di creare qualche cosa di importante nel territorio di appartenenza, da 10 anni sono riusciti a trasformare la loro passione in un progetto concreto: il **latte prodotto in azienda** (una sessantina i capi di razza Bruna allevati) viene quotidianamente trasformato in **formaggi della tradizione, yogurt, fiordilatte, crescenze e ricotte o venduto fresco**. La diversificazione della produzione cerca di abbracciare tutte quelle che possono essere le esigenze e i gusti della diversa clientela. La commercializzazione avviene tramite **vendita diretta presso un piccolo spaccio aziendale ed attraverso la consegna a domicilio**. Molto affiatata è anche la collaborazione con alcuni commercianti valchiavennaschi, accesi promotori delle diverse produzioni locali. Per svolgere al meglio queste mansioni, da circa 2 anni dà il proprio contributo in caseificio anche Alessandro, **casaro con oltre 30 anni di esperienza**.

Nella gestione dell'azienda risulta fondamentale la stagione estiva in alpeggio. Da giugno a settembre gli animali sono trasferiti sull'Alpe Motta nel comune di **Campodolcino**. Con il latte munto qui sono prodotti **burro e formaggi** che racchiudono **profumi e sapori** delle varie essenze tipiche delle alte quote.

L'azienda è dimensionata sulla base delle risorse disponibili in azienda: le vacche sono alimentate con fieno prodotto tra il fondovalle di **Samolaco** e i pendii della **Valle Spluga**, integrato con cereali acquistati.

Il benessere degli animali è garantito dall'ampia superficie della lettiera, quotidianamente rinnovata con nuova paglia.

Poiché convinti sostenitori dell'idea per cui gli agricoltori possono essere veri custodi del territorio, Gabriele e Stefano si dedicano alla **produzione di patate di montagna**, nel comune di **Madesimo**. Le varietà predilette sono le patate bianca e rossa di Starleggia, che sono coltivate senza l'impiego di trattamenti fitosanitari.



**+(39) 349.6572203**

Find us on 



 Instagram





MAOFFICINAGASTRONOMICA.COM  
TEL. +(39) 389.5180572  
INFO@MAOFFICINAGASTRONOMICA.COM



MA\_OFFICINA\_GASTRONOMICA

# MA!

## Officina Gastronomica

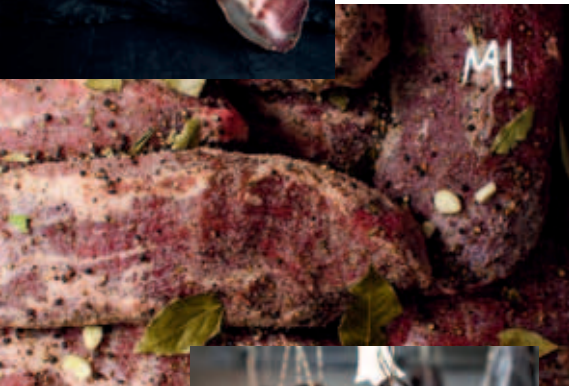
MA! OFFICINA GASTRONOMICA È UN PICCOLO LABORATORIO DI MONTAGNA, DELLA VALCHIAVENNA, PROFONDAMENTE LEGATO ALLA NATURA ED AL TERRITORIO IN CUI VENGONO REALIZZATI PICCOLI LOTTI DI SALUMI ARTIGIANALI CON MATERIE PRIME CHE TRASMETTONO PROFUMI E SAPORI DELLE VALLATE CIRCOSTANTI. AL RESTO PENSANO ACQUA, ARIA E TERRA CHE CONTRIBUISCONO A RENDERE UNICI I SAPORI DEI PRODOTTI.

TUTTO VIENE LAVORATO INTERAMENTE A MANO PER TRASMETTERE L'ESSENZA DEI LUOGHI E RISPETTARE AL MASSIMO LA NATURA: LA SOSTENIBILITÀ COME STILE DI VITA.

TUTTI I PRODOTTI SONO REALIZZATI SENZA NITRITI, NITRATI E ALTRI CONSERVANTI.



IL VIOLINO DI CAPRA  
PRESIDIO SLOW FOOD  
DELLA VALCHIAVENNA



L'ORIGINALE  
BRISAOLA  
DELLA  
VALCHIAVENNA

La nostra brisaola è il risultato di una lavorazione sapiente e **completamente artigianale**.

Un mix di spezie unico e sali pregiati esaltano il tipico sapore di un prodotto nato anticamente in questi luoghi. La brisaola artigianale nelle nostre valli la chiamiamo "**brisaola**", non solo perché è un prodotto nato in questi luoghi nel lontano Medioevo, ma perché la "brisaola" è diversa. È espressione del nostro **territorio**, è il risultato di una lavorazione sapiente e completamente artigianale.

È il **ritmo della natura** che si contrappone ai metodi industriali. Per la nostra brisaola scegliamo solo **tagli pregiati di carni fresche italiane** ed europee, provenienti da **piccoli allevamenti con elevati standard di benessere animale**. Utilizziamo un mix di spezie con una nostra ricetta originale, sali pregiati provenienti da Trapani selezionati per l'**alta gastronomia**, aglio fresco italiano.

**Non aggiungiamo nitrati, nitrati e conservanti**. Per questo motivo seguiamo quotidianamente l'asciugatura e la stagionatura, verificando le temperature e l'umidità dell'aria.

Le nostre "brisaole" non contengono glutine e allergeni.





## LA VERA TORTA FIORETTO DELLA VALCHIAVENNA

... la ricetta resta un segreto tramandato di generazione in generazione ...

·Originali·  
*Biscotin de Prosto®*

Da secoli prodotti  
dalla famiglia *Del Curto*  
nell'antico mulino  
di Piuro



## Tradizione e Unicità

La ricetta popolare dei veri **biscottini di Prosto** è stata portata avanti dai nostri avi ed è ora giunta a noi, che siamo le nipoti, Monica e Simonetta **Del Curto**. Un'antica tradizione di famiglia tramandata in Valchiavenna di generazione in generazione. Fino ai primi del '900 i biscotti venivano preparati in tutte le famiglie del paese in occasione delle feste, in particolare per i matrimoni e per la festa patronale dell'Assunta (15 agosto). In quelle particolari occasioni, le persone si servivano per la cottura di biscottini dell'unico forno locale: quello al "Mulino" della famiglia Del Curto. L'antica abitazione dei Del Curto, risale al 1600, è conosciuta anche tutt'ora come Il Mulino, che forniva farina nei dintorni e nella vicina Svizzera.

**DEL CURTO SIMONETTA**

Via alla Chiesa, 3

23020 Piuro (SO)

+(39) 0343.32733

[www.biscottinidiprosto.com](http://www.biscottinidiprosto.com)







SEGUICI SU INSTAGRAM

@MERAUVIGLIA\_CHIAVENNA

## LA BOUTIQUE NEL CUORE DI CHIAVENNA

ABBIGLIAMENTO

ACCESSORI

PROFUMI



+ (39) 0343.32620

CI TROVI A CHIAVENNA  
IN VIA PAOLO BOSSI 3



lucianaboffi



SEGUICI SU INSTAGRAM

@LUCIANABOFFI\_CHIAVENNA

NEGOZIO DI CALZATURE ED ACCESSORI  
NEL CENTRO STORICO PEDONALE DI  
CHIAVENNA, NELLA VIA DELLO SHOPPING

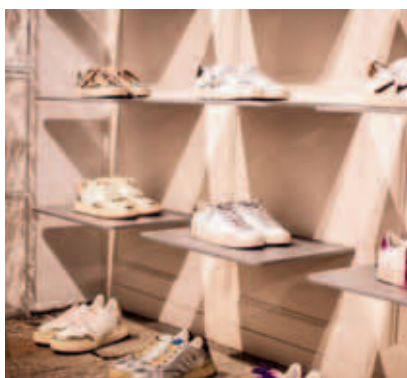
SPEDIZIONI IN 24/48 ORE



+ (39) 349.5849456



CHIAVENNA, VIA F. DOLZINO 23





# HOME IMMOBILIARE

L'agenzia di Chiavenna che mette le persone al centro del proprio lavoro



Operativa dal 2018, l'Agenzia Home Immobiliare ha radici profonde nel tessuto della comunità locale grazie alla storia familiare e personale delle due socie fondatrici: Micaela Gini, laureata in Economia e Commercio, con lunga esperienza nel settore della compravendita di immobili, ed Elisa Consonni, intermediatrice immobiliare, specializzata in Interior design.

Home Immobiliare si è da subito distinta nel panorama immobiliare per serietà, correttezza e capacità di intessere rapporti umani, prima ancora che professionali, destinati a durare nel tempo, spingendosi oltre la semplice intermediazione immobiliare e garantendo una consulenza completa e personalizzata in ogni fase della trattativa.

## Il nostro team

Il cuore pulsante di Home Immobiliare è rappresentato, oltre che dalle due poliedriche titolari, dal team operativo eterogeneo, per età anagrafica ed esperienza, composto da competenze complementari, con giovani esperti di tecnologia e professionisti più maturi con profonda conoscenza del mercato e del territorio.

## La nostra reputazione

I clienti esigono di interagire con professionisti dalla reputazione indiscussa. Oggi la reputazione è un biglietto da visita non solo locale, proprio perché il web ha abbattuto qualsiasi tipo di barriera o confine. È certo che quando i potenziali clienti si rivolgono ad Home Immobiliare lo fanno perché percepiscono un elevato livello di servizio.

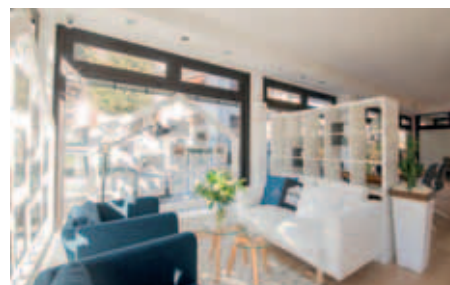
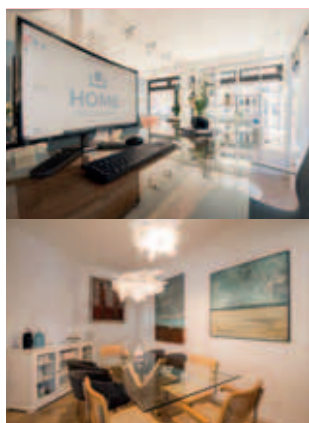
## Innovazioni tecnologiche

Siamo sempre interessati alle nuove tecnologie per garantire una promozione efficace degli immobili e una gestione clienti ottimizzata. La nostra presenza digitale si estende attraverso strumenti avanzati e il costante aggiornamento di banche dati e report.

## Il nostro portafoglio immobiliare

Dalla casa singola agli appartamenti di pregio, dagli immobili d'interesse commerciale fino a quelli rurali di montagna, il nostro portafoglio riflette la varietà, il prestigio e l'unicità della nostra zona.

A pochi chilometri dal confine svizzero, al centro di località turistiche di grande interesse, offriamo soluzioni adatte a ogni esigenza. Siamo orgogliosi dei feedback positivi dei nostri clienti, testimonianza della nostra dedizione e impegno nel fornire servizi di qualità.



## Le persone sempre al centro del nostro interesse

Per Home Immobiliare, al centro stanno le persone, prima ancora degli immobili, per cui è necessario avere le qualità che permettono di relazionarsi al meglio con ogni tipo di potenziale compratore o venditore.

Quali sono queste qualità?

### Socievolezza

Non puoi essere chiuso, antipatico o esitante se il tuo lavoro ti mette tutti i giorni a contatto con la gente. Devi essere aperto, cordiale, espansivo e dare di te un'immagine positiva. Solo così sei certo di trovare i tuoi clienti e stabilire con loro rapporti proficui.

### Empatia

Questa è una qualità che si rivela ogni giorno più importante: riuscire a capire le emozioni dei clienti è una capacità indispensabile, perché solo sapendo ascoltare le esigenze di chi si rivolge a te potrai ottenere la sua fiducia.

### Intraprendenza

Come troviamo gli immobili da proporre ai nostri potenziali clienti?

Con spirito di iniziativa e tenacia. Capita, certo, di visitare decine di immobili improponibili e questo potrebbe farci perdere d'animo, ma noi insistiamo e continuiamo la nostra ricerca con grinta, sapendo che darà buoni frutti.



Viale Maloggia 6/d - Chiavenna, SO, Italy  
tel. +39 0343 33814

agenzia@homeimmobiliare.info

[www.homeimmobiliare.info](http://www.homeimmobiliare.info)





# Studio Trinchera

COMMERCIALISTI 3.0

...COMING SOON



Dottori Commercialisti – Revisori Legali dei Conti – Members European Register of Tax Advisers

[www.studiotrinchera.com](http://www.studiotrinchera.com) | Seguici sui social: [in](#) [@](#) [f](#)





www.clinicaigea.it



# Il poliambulatorio per la tua salute

**Tanti servizi medici, un'unica struttura**

La **Clinica Igea** a Chiavenna, in provincia di Sondrio, offre **servizi medici ambulatoriali di qualità** nei principali ambiti della salute, mette a disposizione specialisti esperti in ogni settore e pone al centro il paziente. Una struttura sanitaria privata **al servizio del benessere della persona.**

PER INFORMAZIONI  
PRENOTAZIONE VISITE  
**+(39) 0343.36012**

## Tecnologie mediche all'avanguardia

Apparecchi e strumenti di ultima generazione per esami e terapie

## Medici specialisti

**con competenze multidisciplinari**

La Clinica Igea riunisce in un'unica struttura ambulatoriale **più medici specialisti nei rispettivi settori**, stimati professionisti con anni di esperienza e pratica nei presidi ospedalieri e cliniche private del territorio.

**Serietà, affidabilità e competenza** contraddistinguono le attività specialistiche del nostro centro medico.

### Ambulatori

Medici specialisti in ogni campo

- ALLERGIOLOGIA
- ANESTESIA E TERAPIA DEL DOLORE
- CARDIOLOGIA
- CHIRURGIA PLASTICA E MEDICINA ESTETICA
- CHIRURGIA VASCOLARE
- ECOGRAFIA
- ENDOCRINOLOGIA E DIABETOLOGIA
- GINECOLOGIA E OSTETRICIA
- MEDICINA DELLO SPORT
- NEUROLOGIA E NEUROFISIOLOGIA
- OCULISTICA GENERALE E PEDIATRICA
- ORTODONZIA
- ORTOPEDIA E FISIOTERAPIA
- OTORINOLARINGOIATRICA
- PSICHIATRIA
- PSICOLOGIA
- NEFROLOGIA E DIALISI
- SCIENZA DELL'ALIMENTAZIONE
- RENOLOGIA
- TRATTAMENTO PSICOPATOLOGIE E DISTURBI
- UROLOGIA E ANDROLOGIA
- LABORATORIO ALCOPROTICOLOGICO
- CHIRURGIA GENERALE
- CHIRURGIA TORACICA
- STOMATOLOGIA
- INTERMEDIO FISIOTERAPEUTICO
- TRATTAMENTO ALCOPROTICOLOGICO





## Centro medico odontoiatrico

La clinica si occupa di **attività odontoiatrica** dal 1990 ed ha sede in **Chiavenna** e **Morbegno**.

È uno studio strutturato con la presenza di più specialisti che si occupa di **odontoiatria a 360°** coprendo tutte le branche (conservativa, endodonzia, pedodonzia, ortodonzia, gnatologia, protesi, parodontologia, implantologia e chirurgia orale, chirurgia computer guidata con riabilitazioni in una sola seduta) ed avvalendosi di tutti gli strumenti di una moderna odontoiatria (impronte digitali, laser, TAC, piezoelettrico, anestesia indolore elettronica, sedazione cosciente con protossido d'azoto, microscopio), oltre che usufruire di una **collaborazione odontotecnica premiata a livello mondiale**.



## La Clinica e i servizi medici

La Clinica Igea nasce a Chiavenna, in provincia di Sondrio, nel maggio del 2018 come **centro medico polispecialistico privato** in grado di offrire **servizi ambulatoriali e prestazioni mediche nei principali ambiti della salute**, dall'ortopedia alla medicina estetica, dalla cardiologia alla terapia del dolore, potendo contare su più specialisti presenti sul territorio.

# Clinica Igea

## Centro Medico Polispecialistico

via Carducci, 8  
23022 - Chiavenna (So)  
Tel: **+39 0343 36012**  
Mail: **info@clinicaigea.it**







pinizzotto  
AZIENDA GRAFICA

*Nessun limite alla creatività*



PROGETTI GRAFICI  
STAMPA / WEB  
VISUAL COMMUNICATION  
CARTE SPECIALI

**PINIZZOTTO SRL**  
PIANTEDO SO  
Via Nazionale, 406/A  
Tel. 0342 683265  
info@pinizzotto.it  
www.pinizzotto.it



CRIPTOLARIO SRL SB È UNA **STARTUP INNOVATIVA**  
FONDATA ED AVENTE SEDE A CHIAVENNA, NEL TERRITORIO  
VALTELLINESE DELLA PROVINCIA DI SONDRIO.

ABBIAMO COSTITUITO LA NOSTRA IMPRESA COME  
**SOCIETA' BENEFIT** INSERENDO TRA GLI OBIETTIVI  
STATUTARI NON SOLI FINI DI PROFITTO, MA L'IMPEGNO AD  
ALFABETIZZARE IL TESSUTO SOCIALE DEL TERRITORIO SUI  
TEMI DELLA **DIGITAL INNOVATION**.  
PERSEGUIAMO IL NOSTRO SCOPO ATTRAVERSO ATTIVITA'  
GRATUITE DI FORMAZIONE, EVENTI E SERATE  
INFORMATIVE, CANALI E STRUMENTI SOCIAL/WEB.  
IN MANIERA TOTALMENTE GRATUITA.  
TRAMITE QUESTE AZIONI VOGLIAMO APPORTARE UN  
IMPATTO POSITIVO SULLA SOCIETÀ E SULLA BIOSFERA DEL  
NOSTRO TERRITORIO DI MONTAGNA, AL QUALE SIAMO  
LEGATI IN MANIERA FORTE E SOLIDA.

CRIPTOLARIO SRL SB ESSENDO COSTITUITA CON I CRITERI  
DI STARTUP INNOVATIVA ED AVENDO COSTITUZIONE E  
SEDE A CHIAVENNA, NEL TERRITORIO VALTELLINESE DELLA  
PROVINCIA DI SONDRIO, TRAMITE AUTORIZZAZIONE  
UFFICIALE DALLA CAMERA DI COMMERCIO DI SONDRIO,  
PUO' FREGIARSI DEL MARCHIO

**VALTELLINA IMPRESA**



## IL TUO PARTNER DI FIDUCIA NEL MONDO DIGITALE

OFFRIAMO SERVIZI DI CONSULENZA A 360 GRADI SU TUTTO CIO' CHE RIGUARDA IL MONDO  
DIGITALE E DEL WEB AVVALENDOCI DEI MIGLIORI PARTNER E PROFESSIONISTI  
SUPPORTIAMO LE AZIENDE NELLE SCELTE STRATEGICHE NEL CAMPO DELL'IT

**SE TI SERVE AIUTO E CONSULENZA SUL MONDO DIGITALE**

CONTATTACI

[info@criptolarario.com](mailto:info@criptolarario.com)

**+(39) 348.8991924**

[www.criptolarario.com](http://www.criptolarario.com)



**Valtellina**  
Impresa



UN NUOVO CONCETTO DI UFFICIO!

SPAZI DI COWORKING



# AFFITTO

## POSTAZIONI DI LAVORO A CHIAVENNA

Le nostre soluzioni  
ed i relativi servizi



**POSTAZIONI  
FISSE**

250 € / mese



**POSTAZIONI  
MOBILI "SMART"**

30 € / giorno

150 € / settimana

200 € / mese



Il nostro Coworking si trova nel **cuore di Chiavenna**, direttamente sulla **pista ciclabile** che collega la **Valchiavenna** con il **Lago di Como** e la **Svizzera!**

**C2 - CHIAVENNA COWORKING** è un ambiente innovativo di condivisione degli spazi lavorativi.

**Condividere** uno spazio lavorativo porta ad una **maggiore produttività**, **sviluppo di connessioni** e **networking** con conseguente possibilità di **crescita professionale** e **nuove opportunità** di business.

Il nostro ambiente è uno spazio completamente attrezzato, realizzato ed arredato con alta qualità e design, pronto a rispondere a tutte le **esigenze professionali**.

### SERVIZI INCLUSI:

- private room per call/appuntamenti
- ampia sala relax/pranzo
- coffee corner
- armadio privato con chiave
- stampante condivisa
- connessione internet veloce
- lavagna digitale 65" multifunzione
- parcheggio gratuito
- servizio pulizia





# CHIAVENNA COWORKING

SALA ATTREZZATA CON LAVAGNA  
DIGITALE DISPONIBILE PER  
MEETING, PRESENTAZIONI, CORSI



## Cosa è il coworking?


Per coworking si intende la condivisione di ambienti di lavoro, adeguatamente strutturati per essere funzionali a tutte le esigenze dei professionisti



## PERCHE' SCEGLIERE UNO SPAZIO DI LAVORO CONDIVISO?

- **abbattimento dei costi** fissi di affitto
- possibilità di sviluppo **networking**
- incontro e **confronto** quotidiano con altre aziende e **professionisti**
- ampi **spazi attrezzati** professionalmente **pronti all'uso**
- **sale meeting** per eventi
- area **relax**
- contratto **pay per use** (affitti e paghi per il periodo pattuito **senza vincoli di lungo periodo**)
- possibilità di far conoscere la propria professione ed attività **sviluppando relazioni e nuovi contatti**

Per qualsiasi informazione, visionare gli spazi o per riservare la tua postazione contattaci!

 **+39 348.8991924**

 [info@criptolario.com](mailto:info@criptolario.com)

 [www.rentchiavenna.it/coworking](http://www.rentchiavenna.it/coworking)





PRIMA CASA  
IN LOMBARDIA  
CON IL

92%

di RISPARMIO  
ENERGETICO



**COSTRUTTORI  
DI CASE  
IN LEGNO**



I NOSTRI PUNTI DI FORZA

## RISTRUTTURAZIONI "CHIAVI IN MANO"

## RIQUALIFICAZIONI ENERGETICHE

Vi offriamo soluzioni a partire dallo scavo alla consegna del fabbricato  
**CHIAVI IN MANO**

Richiedi il tuo preventivo **GRATUITO!**

RESISTENZA AL SISMA  
RESISTENZA AL FUOCO  
EFFICIENZA ENERGETICA  
ISOLAMENTO ACUSTICO  
DURABILITÀ E VALORE NEL TEMPO  
PIÙ METRI QUADRI 6%  
PRECISIONE NEI PROCESSI COSTRUTTIVI  
MENO IMPREVISTI IN CANTIERE  
MENO COSTI IMPREVISTI  
MIGLIORE COMFORT ABITATIVO  
SOSTENIBILITÀ AMBIENTALE  
VANTAGGI ECONOMICI - RAPPORTO  
COSTO/BENEFICIO

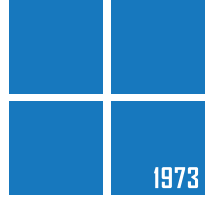


# EDILIZIA SANITARIA



L'esperienza acquisita in ambienti ospedalieri ci consente di intervenire con qualsiasi lavoro di ripristino e/o riqualificazione edile

LORENZINI



1973

## RISTRUTTURAZIONI CHIAVI IN MANO



PRIMA



DOPO



SCAN ME



LORENZINI COSTRUZIONI SRL  
Via Raschi, 8823022 Chiavenna | SO  
Tel. +39 0343 32654  
info@lorenzinicostruzioni.it | www.lorenzinicostruzioni.it



# HERMAU

## VINI ALPINI



Vini alpini, bio 100% naturali, ottenuti dai vitigni di montagna coltivati sui terrazzamenti di Chiavenna e della vicina Bregaglia, con vendemmia eseguita manualmente e scelta accuratissima delle uve.

SCOPRI I NOSTRI  
**VINI**



**CA'**  
**PIANAZÖLA**  
AGRITURISMO

Via Vanoni 256, località Pianazzola  
23022 Chiavenna (SO)  
+(39) 348.9234656

[agriturismobiocapianazola.it](http://agriturismobiocapianazola.it)

